

# INDUSTRIE OFENSYSTEME & VORWÄRMEINRICHTUNGEN

INDUSTRIAL OVEN SYSTEMS &  
PRE-HEAT DEVICES



FIRMENGRUPPE / GROUP OF COMPANIES



**IHNE & TESCH**  
ELEKTRO-WÄRMETECHNIK

**KELLER IHNE + TESCH**  
ELEKTRO-WÄRMETECHNIK

**CELTIC**

**KIT ELECTROHEAT**

# INDUSTRIE OFENSYSTEME & VORWÄRMEINRICHTUNGEN

## INDUSTRIAL OVEN SYSTEMS & PRE-HEAT DEVICES

Seit 1969 fertigen wir industrielle Ofensysteme. Unsere Öfen und Trockner bieten Temperaturkonstanz, Qualität und Effizienz für Ihre Anforderung, auf Grund optimal angepasster Luftführung. Durch ihre vielseitigen Verwendungsmöglichkeiten werden unsere Trockner in den unterschiedlichsten Branchen eingesetzt. Z. B. bei der Kunststoffverarbeitung lässt sich eine gleichmäßig hohe Qualität nur erzielen, wenn bei den unterschiedlichsten Produktionsstufen geeignete Wärme- und Trockeneinrichtungen eingesetzt werden.

Das fängt bei der Granulat-trocknung an, geht über die Erwärmung der Werkzeuge und endet nicht zuletzt beim Tempern bzw. anderen Formen der Wärmenachbehandlung von Werkstücken. Ob Standardausführung oder nach Ihren Vorgaben, wir finden die passende Lösung für Ihre Anwendung. Das Spektrum reicht vom einfachsten Standardofen bis hin zu komplexen Ofenausführungen mit anspruchsvollen verfahrens- und regelungstechnischen Anforderungen. Unsere Fachabteilung plant und realisiert mit Ihnen gemeinsam Ihren perfekten Ofen.

Zuverlässigkeit und Effizienz sind bei unseren Produkten "serienmäßig" vorhanden. Indiz dafür sind die Ersatzteilanfragen für Öfen aus den 60ern, für die die Ersatzteilversorgung heute noch gesichert ist. Vertrauen Sie auf unsere über 45-jährige Kompetenz in der Fertigung von industriellen Ofensystemen.

Since 1969 we manufacture Industrial Oven Systems and Pre-Heat Devices. Due to aligend air guidance our Ovens and Dryers provide temperature consistancy, quality and efficiency for your requirement. Our Dryers and Ovens are used within a variety of industries. Balanced high quality within polymer processing industries is only achievable if suitable heating and drying devices are used at various production stages.

It starts with granulate drying via tool heating and ends with the annealing or other treatmens of subsequent heating of components. Whether standard or according to your specifications, we find the right solution for your application. Available are simple and easy to handle standard ovens up to customised, complex Oven Systems with ambient procedural and control requirements. Our department plans and implements together with you your perfect Oven.

Reliability and efficiency are "standard" key-facts of our products. This is proven by enquiryrs for spareparts for Ovens from the 60s. Trust on our over 45 years of expertise in the production of Industrial Oven Systems and Pre-Heat Devices.

## Eigenschaften - Merkmale / Characteristics - Features

		Einsatztemperatur	Maße/Füllgewichte	Luftführung	Außen - und Innenmaterial
		operating temperature	dimensions/ filling weight	air guidance	external and internal material
Umluft- / Frischluftöfen circulation- / fresh air ovens	<b>Vorwärm- und Trockenschränke TRUS</b> TRUS pre-heat and drying ovens	bis 140 °C up to 140 °C	15 - 160 kg	TRUS 15 + 60 vertikal / vertical TRUS 160 = horizontal	<b>Außenmantel: optional in Wunschfarbe lackiert</b> <b>Innenmantel: Stahl, feueraluminiertes Stahlblech, Stahl verzinkt oder Edelstahl</b> External material: available varnished as customer request. Internal material: steel hot-dip steel plate, galvanised steel or stainless steel
	<b>Temper- und Trockenschränke TRUS/T</b> TRUS/T annealing and drying ovens	bis 300 °C up to 300 °C	15 - 160 kg	horizontal	
	<b>Temper- und Trockenschränke TRUS/S</b> TRUS/S annealing and drying ovens	bis 500 °C up to 500 °C	beliebig, Kundenwunsch nach Absprache various, customer request as per technical possibilty	vertikal oder horizontal vertical or horizontal	
<b>Silotrockner ST</b> ST silo dryer	bis 180 °C up to 180 °C	120 - 4.000 kg	-		
<b>Trichter-Granulat-Trockner G/DGT</b> G/DGT Hopper granulate dryers	bis 200 °C up to 200 °C	Standardabmessungen siehe <a href="http://www.elektrowaermetechnik.de">www.elektrowaermetechnik.de</a> standard dimensions see <a href="http://www.electricalheat.com">www.electricalheat.com</a>	-		
<b>Wärmeplatten WP</b> WP Heating plates	bis 300 °C up to 300 °C	Standardabmessungen siehe <a href="http://www.elektrowaermetechnik.de">www.elektrowaermetechnik.de</a> standard dimensions see <a href="http://www.electricalheat.com">www.electricalheat.com</a>	-		
<b>Labortrockner LT</b> LT Laboratory ovens	bis 300 °C up to 300 °C	10 - 110 Liter	Umluft circulation air		

Ausführliche Informationen entnehmen Sie bitte auf [www.elektrowaermetechnik.de](http://www.elektrowaermetechnik.de), telefonisch oder per E-Mail. Grundsätzlich gilt, dass jedmögliche Abmessung, Anwendung bis 500 °C nach Absprache möglich ist.

For detailed information please have a look on [www.electricalheat.com](http://www.electricalheat.com) or contact as by phone or email. Generally is to mention that every possible dimension, application up to 500 °C is available after consultation.

Technische Änderungen vorbehalten

subject to technical change



**IHNE & TESCH**  
ELEKTRO-WÄRMETECHNIK

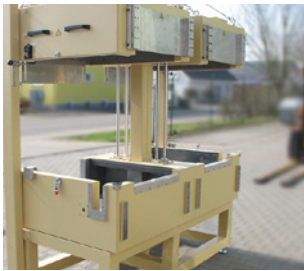
**KELLER IHNE + TESCH**  
ELEKTRO-WÄRMETECHNIK

**CELTIC**

**KIT ELECTROHEAT**

[www.elektrowaermetechnik.de](http://www.elektrowaermetechnik.de)

### Ausführungsbeispiele / Design examples



**Durchlauföfen**  
Conveyor Ovens



**Durchlaufstrahler**  
Transition Ovens



**Herdwagenöfen**  
ovens with charging trolleys



**Labortrockner**  
Laboratory Ovens



**für Beschichtungsstoffe**  
for coating materials



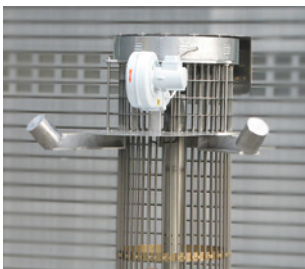
**mit Rolltoren, Hub-, Klapptüren**  
with Sliding, Lifting + Hinged doors



**Schubladenöfen**  
Drawer Ovens



**Silotrockner**  
Silo Dryers



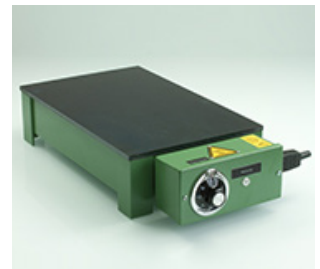
**Tiegelbeheizungen**  
Crucible Ovens



**Trichter-Granulat-Trockner**  
Hopper Granulate Dryers



**Truhenöfen**  
Chest Ovens



**Wärmeplatten**  
Heating Plates

### Optionen / Options

- › **Gerätebeschriftung und -dokumentationen in beliebigen Sprachen**  
labelling and documentation in various languages
- › **Temperaturregelung mit Selbstoptimierungs-Funktion, Prozessalarme für weitere Verarbeitung möglich**  
temperature control with self-improvement function, process alarm for further processing available
- › **Mehrkammertrockner / multi-tank ovens**
- › **Betriebsstundenzähler / operating hours counter**
- › **elektronische Digitalzeitschaltuhr**  
electronic digital clock timer
- › **Melde- und Warnleuchten je nach gewünschter Funktion**  
signal and warning light as per requested function
- › **Jalousiebleche an der Lufteinblasseite zur nachträglichen Temperaturoptimierung / shutter plates at air-entering side for subsequent temperature improvement**
- › **Mehrkanal Grafiksreiber zur Dokumentation des Temperaturverlaufes / multichannel diagram writer for documentation of temperature process**
- › **Schnittstellen nach Kundenspezifikation**  
interfaces as per customer specification
- › **entsprechend Maschinenrichtlinie 2006/42/EG**  
corresponding to machinery directive 2006/42/EG

Technische Änderungen vorbehalten

subject to technical change



**IHNE & TESCH**  
ELEKTRO-WÄRMETECHNIK

**KELLER IHNE + TESCH**  
ELEKTRO-WÄRMETECHNIK

**CELTIC**

**KIT ELECTROHEAT**

[www.elektrowaermetechnik.de](http://www.elektrowaermetechnik.de)

# Standorte

## Locations



### GERMANY

**Ihne & Tesch GmbH**  
Am Drostentück 18  
D-58507 Lüdenscheid  
Postfach 1863  
D-58468 Lüdenscheid

Telefon: +49 2351 666 0  
Telefax: +49 2351 666 24  
info@itlmail.de

**Ihne & Tesch GmbH**  
Aalener Straße 42  
D-90441 Nürnberg  
Postfach 710143  
D-90238 Nürnberg

Telefon: +49 911 96678 0  
Telefax: +49 911 6266430  
info@itnmail.de

[www.elektroaermetechnik.de](http://www.elektroaermetechnik.de)

**Keller, Ihne & Tesch KG**  
Kunigundenstraße 13  
D-68623 Lampertheim  
Postfach 5164  
D-68612 Lampertheim

Telefon: +49 6241 98808 0  
Telefax: +49 6241 80056  
info@kitmail.de

[www.elektroaermetechnik.de](http://www.elektroaermetechnik.de)



### AUSTRIA

**Keller, Ihne & Tesch GmbH**  
Bahnhofstraße 90  
A-3350 Haag

Telefon: +43 7434 43880  
Telefax: +43 7434 43883  
info@kitmail.at

[www.elektroaermetechnik.at](http://www.elektroaermetechnik.at)

### FRANCE

**Celtic S.A.R.L.**  
2/4 Rue René Cassin  
ZAC La Villette-aux-Aulnes  
F-77290 Mitry-Mory

Téléphone: +33 160 21 21 80  
Téléfax: +33 160 21 21 81  
info@celtic.fr

[www.celtic.fr](http://www.celtic.fr)

### GREAT BRITAIN

**KIT Electroheat Limited**  
2430-2440 The Quadrant  
Aztec West, Almondsbury  
GB-BS32 4AQ Bristol

Phone: +44 1443 442 176  
Fax: +44 1443 441 861  
mail@kitelectroheat.co.uk

[www.kitelectroheat.co.uk](http://www.kitelectroheat.co.uk)