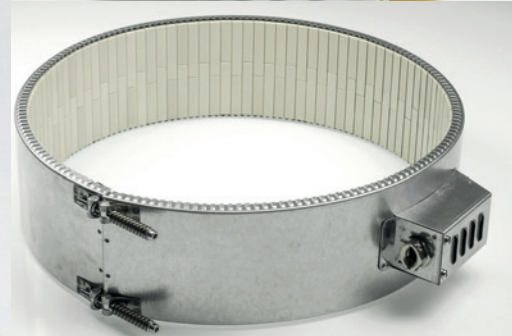


HEIZBÄNDER BAND HEATERS



FIRMENGRUPPE / GROUP OF COMPANIES



IHNE & TESCH
ELEKTRO-WÄRMETECHNIK

KELLER IHNE + TESCH
ELEKTRO-WÄRMETECHNIK

CELTIC

KIT ELECTROHEAT

HEIZBÄNDER

BAND HEATERS

Typen / Types

ZAK: zylindrisches Aluminium Kompaktheizband
aluminium compact Band Heater

M: mineralstoffisoliertes Heizband
mineral insulated Band Heater

MC: keramikisoliertes Heizband im geschlossenen Edelstahlrohr
ceramic insulated Band Heater in closed stainless steel tube

KHK: keramikisoliertes Heizband
ceramic insulated Band Heater

Z: glimmerisoliertes Heizband
mica insulated Band Heater

ZAW: glimmerisoliertes Heizband + Isolierstoffeinlage
mica Band Heater + insulation

ZWM: glimmerisoliertes Heizband + Wärmeschutzmantel
mica Band Heater + air protection jacket

	ZAK	M	MC	KHK	Z	ZAW	ZWM
Material	Heizung: Aluminium Spannband: Edelstahl oder FAL heater: aluminium clamp band: stainless steel or FAL	Edelstahl stainless steel		feueeraluminiertes Feinblech FAL FAL hot-dip aluminium coated steel sheet			
Wandstärke wall thickness	~ 11 mm	~ 5 mm	~ 7 mm	~ 11 mm	~ 3,5 mm	~ 8 mm	~ 20 mm
max. Einsatztemperatur¹ max. operating temperature ¹	450 °C	450 °C	550 °C	400 °C	280 °C		
max. Leistungsdichte max. load	4,5 W/cm ²	5 W/cm ²	6 W/cm ²	6,5 W/cm ²	3,5 W/cm ²		
Betriebsspannung operating voltage	230 - 250 Volt			230 Volt			
Spannspalt clamp gap	6 mm						
Hochspannungsfestigkeit high voltage stability	1000 Volt AC						
Isolationswiderstand insulation resistance	kalt ≥ 1 MOhm bei 500 Volt DC cold ≥ 1 MOhm at 500 Volt DC						
Leistungstoleranz performance tolerance	± 5 %						
Temperatursensor temperature sensor	Typ: L, J + K type: L, J + K	Typ: L, J, K + Pt100 type: L, J, K + Pt100		separat mit Wärmefühlerhalterung separate with thermocouple connector			

¹⁾ gemessen an der Oberfläche der Heizseite / measured at the heated surface

Abmessungen / Dimensions

Typ type	Mindestabmessungen minimum dimensions		Maximalabmessungen maximum dimensions	
	Ø	Länge / length	Ø ²	Länge / length
ZAK	80 mm	40 mm	500 mm	400 mm
M	65 mm	38 mm	400 mm	250 mm
MC	50 mm	38 mm	250 mm	60 mm
KHK	60 mm	28 mm	500 mm	500 mm
Z	40 mm	20 mm	400 mm	500 mm
ZAW	80 mm	40 mm	400 mm	500 mm
ZWM	55 mm	50 mm	400 mm	500 mm

²⁾ größere Durchmesser auf Anfrage / larger diameters on request

Technische Änderungen vorbehalten

subject to technical change



IHNE & TESCH
ELEKTRO-WÄRMETECHNIK

KELLER IHNE + TESCH
ELEKTRO-WÄRMETECHNIK

CELTIC

KIT ELECTROHEAT

www.elektrowaermetechnik.de

Optionen / Options

- > **andere Spannung, ein- oder mehrphasig, Stern- oder Dreieckschaltung** / other voltage, single or multi phase, star or delta connection
- > **mit Bohrungen und/oder Wärmefühlerhalterung**
with holes and/or thermocouple connectors
- > **zusätzliche Aussparungen** / additional cut outs
- > **mit Thermoelement (mit/ohne Potential) oder Widerstandsfühler** / with thermocouple (with/without potential) or resistance sensor
- > **abweichender Spannpalt** / other clamp gap
- > **mehrteilige Ausführung bzw. Segmentbauweise**
multipart design or segment heaters
- > **mit Warnschild: "Achtung - heiße Oberfläche"**
with warning sign: "attention - hot surface"
- > **mit nach außen wirkender Heizung (Dornheizung)**
with outer heating (mandrel heater)
- > **mit Druckfeder- bzw. Tellerfederverschluss**
with pressure spring or disc spring lock

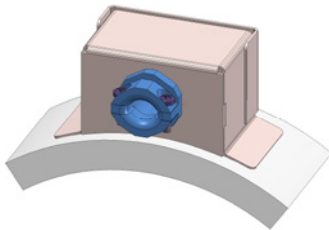
Anschluss / Connection

Anschlussarmaturen und festangebrachte Kabel sind die Verbindungsstellen zwischen Heizleiter und Energiezuleitungskabel. Sie bilden mit dem jeweiligen Heizelement eine Einheit.

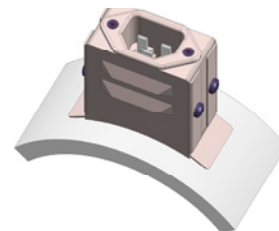
Anschlussbeispiele aus unserem umfangreichen Standardprogramm:

Fittings and permanently attached cables are the junction between grid lines and power supply cable. They form a unit with the particular heating element.

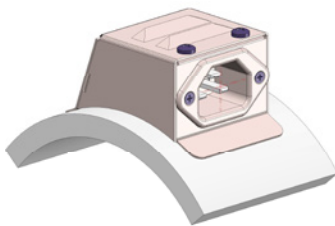
Connection examples out of our extensive standard program:



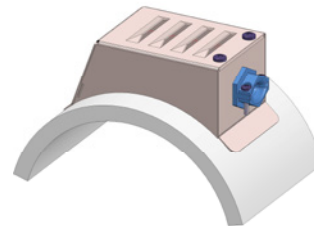
Direktanschluss - Anschlusskappe D530 axial
direct connection - axial D530 connection cap



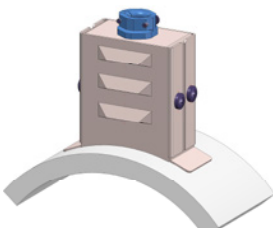
Steckverbindung - Kontaktarmatur KO300 radial
plug connection - radial KO300 socket



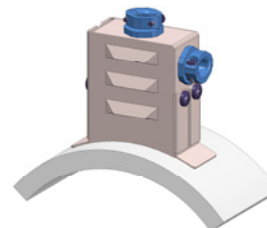
Steckverbindung - Kontaktarmatur KO115 tangential
plug connection - tangential KO115 socket



Klemmverbindung - Kabelarmatur KA145 tangential
clamp connection - tangential KA145 cable fitting



Klemmverbindung - Kabelarmatur KA240 radial
clamp connection - radial KA240 cable fitting



**Klemmverbindung - Kabelarmatur KA240 radial/
tangential**
clamp connection - radial/tangential KA240 cable fitting

Standorte

Locations



HB 10/19

GERMANY

Ihne & Tesch GmbH
Am Drostentück 18
D-58507 Lüdenscheid
Postfach 1863
D-58468 Lüdenscheid

Telefon: +49 2351 666 0
Telefax: +49 2351 666 24
info@itlmail.de

Ihne & Tesch GmbH
Aalener Straße 42
D-90441 Nürnberg
Postfach 710143
D-90238 Nürnberg

Telefon: +49 911 96678 0
Telefax: +49 911 6266430
info@itnmail.de

www.elektroaermetechnik.de

Keller, Ihne & Tesch KG
Kunigundenstraße 13
D-68623 Lampertheim
Postfach 5164
D-68612 Lampertheim

Telefon: +49 6241 98808 0
Telefax: +49 6241 80056
info@kitmail.de

www.elektroaermetechnik.de



AUSTRIA

Keller, Ihne & Tesch GmbH
Bahnhofstraße 90
A-3350 Haag

Telefon: +43 7434 43880
Telefax: +43 7434 43883
info@kitmail.at

www.elektroaermetechnik.at

FRANCE

Celtic S.A.R.L.
2/4 Rue René Cassin
ZAC La Villette-aux-Aulnes
F-77290 Mitry-Mory

Téléphone: +33 160 21 21 80
Téléfax: +33 160 21 21 81
info@celtic.fr

www.celtic.fr

GREAT BRITAIN

KIT Electroheat Limited
2430-2440 The Quadrant
Aztec West, Almondsbury
GB-BS32 4AQ Bristol

Phone: +44 1443 442 176
Fax: +44 1443 441 861
mail@kitelectroheat.co.uk

www.kitelectroheat.co.uk