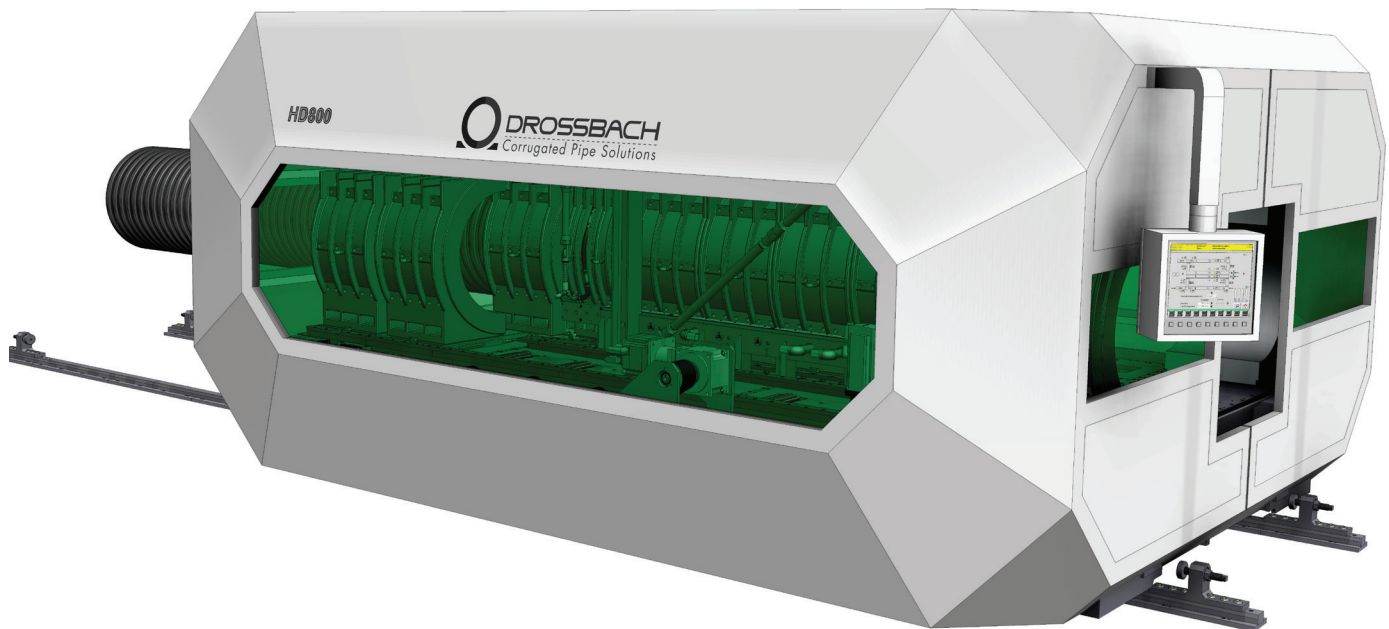


## DROSSBACH HD 800

# Das ideale Startwerkzeug für die Kanalrohrproduktion.



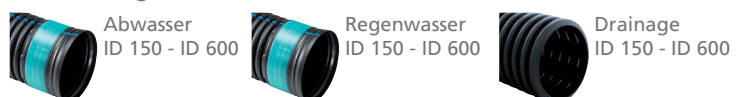
### TECHNISCHE EIGENSCHAFTEN HD 800:

- Produktion von Kunststoffwellrohr mit hoher Geschwindigkeit von bis zu 5,5 m/min dank direkt wassergekühlter Formbacken und einem integrierten Vakuumsystem.
- Aluminium Stammbacken tragen die Formbackeneinsätze. Diese laufen auf stählernen speziell behandelten Trägerplatten im Shuttleprinzip in der Maschine.
- Voll automatisches Schmersystem garantiert eine wartungsarme Produktion.
- Durch den Zentrierring wird der Spritzkopf nach der korrekten Feinjustierung mit dem Corrugator fixiert, kein nachträgliches Einstellen notwendig.
- Durch die Parkstation und das Shuttleprinzip sind variable Rohrlängen auch mit inline produzierter Muffe möglich.
- Formbackeneinsätze, welche mit Schnellverbinder befestigt sind, machen einen schnellen Werkzeugwechsel möglich.
- Die kompletten Werkzeuge der Durchmesser ID 150 bis ID 400 sind mit der Maschine HD 500 und HD 1200 austauschbar.
- Die Anlage kann komplett elektronisch in vertikaler und horizontaler Richtung justiert werden.
- Sämtliche elektrischen Teile im separaten Schaltschrank sind mit einer Klimaanlage gekühlt.
- Die Spritzköpfe mit Wendelverteiltertechnologie sorgen für eine gleichbleibend hohe Qualität des Wellrohres mit einer durchweg einheitlichen Wandstärkenverteilung.
- Computergesteuerte Bedienung und Überwachung des gesamten Ablauf- und Produktionsprozesses.

### TECHNISCHE DATEN HD 800:

Leistungsdaten	
Max. mech. Geschwindigkeit	5,5 m/min
PE/PP Ausstoß	1050 kg/h
Maße/Gewichte	
Max. Rohraußendurchmesser (OD)	800 mm
Min. Rohrrinnendurchmesser (ID)	150 mm
Anzahl der Formbacken (Paare)	9 / 10
Länge	5600 mm
Breite	4300 mm
Höhe (abhängig von Extrusionshöhe)	3200 mm
Länge der Formstrecke	2807 mm
Max. Verfahrweg	4000 mm
Gewicht ohne Formbacken	19500 kg

#### Anwendung:



#### Materialien:

PE, PP, PVC  
weitere Kunststoffe auf Anfrage.